



**BREMERHAVEN  
MEER ERLEBEN!**



# UMGESTALTUNG PARKPLATZ PRAGER STRAÙE

Vorstellung Konzept

13.03.2024

# ÜBERBLICK

- I. Ausgangslage
- II. Ergebnisse Beteiligung
- III. Konzept





### **Rahmen des Vorhabens:**

Projekt „Bremerhavens Grünes Herz“

Integriertes Innenstadtkonzept

Umgestaltung und Begrünung des Kirchplatz-Areals

### **Heute im Fokus:**

- **Ergebnisse Beteiligung**
- **Konzept vorstellen**

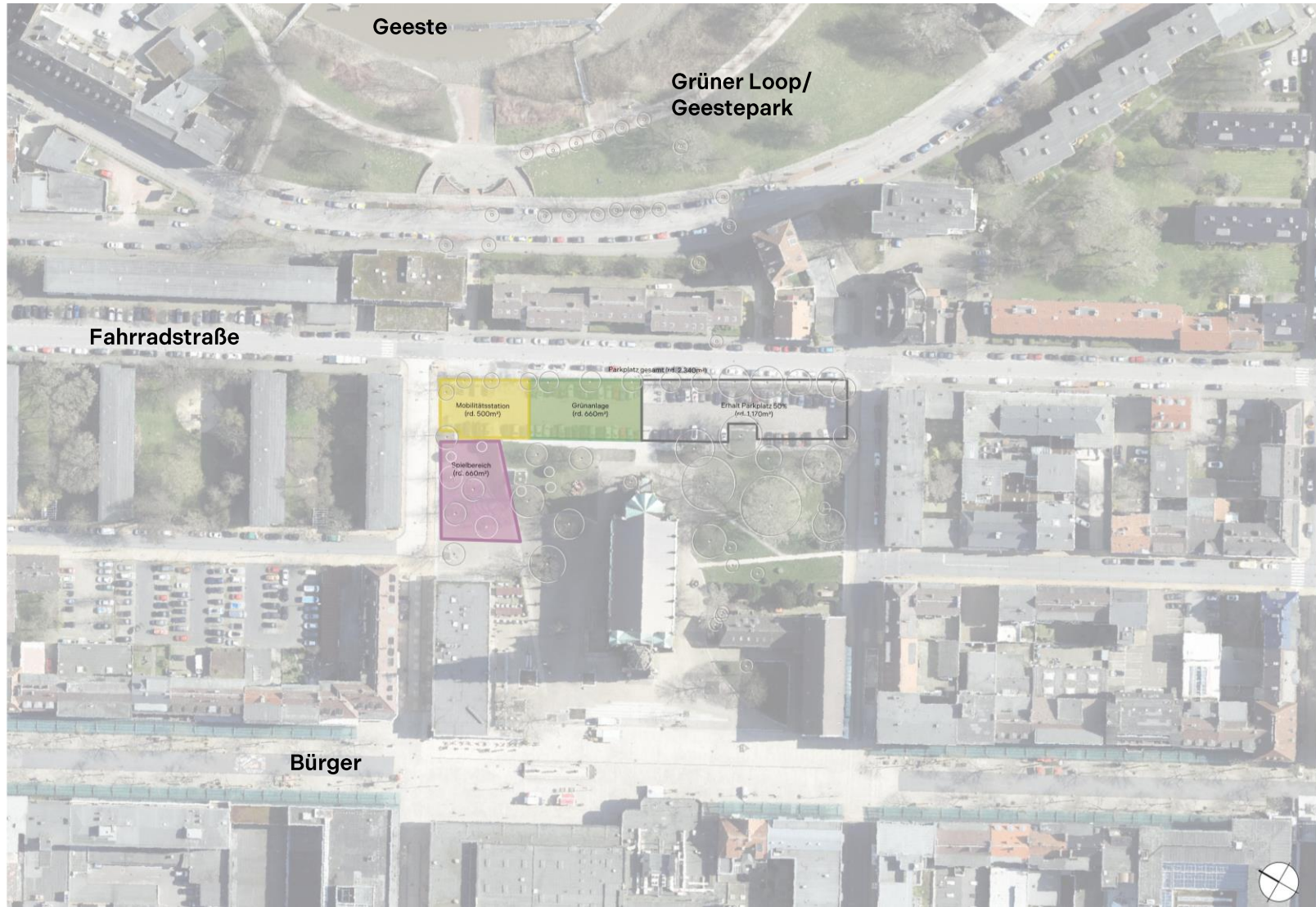
# I. AUSGANGSLAGE

- Betrachtungsraum





## Bearbeitungsraum – abgestimmte Zonierung



# Betrachtungsraum

## II. ERGEBNISSE BETEILIGUNG

- Präsenzveranstaltung für Erwachsene am 11. Oktober 2023
- Workshop Kinderbeteiligung am 12. Oktober 2023
- Workshop Jugendbeteiligung 12. Oktober 2023
- Onlinebeteiligung vom 09. bis 20. Oktober 2023

**BREMERHAVEN  
MEER ERLEBEN!**

### PARKPLATZ AN DER GROßEN KIRCHE BÜRGER:INNENBETEILIGUNG

**WANN?** Mittwoch, 11. Oktober um 17:00 Uhr  
Optional: Ortsbesichtigung 16:00 Uhr

**WO?** Volkshochschule, Lloydstr. 15  
Ella-Kappenberg-Saal

**... UND WAS  
WOLLT IHR?**

**Keine Zeit?**  
Ihr könnt Eure Ideen vom  
09. bis 20. Oktober auch  
online einbringen.

**Kommt zur Beteiligung!**

Die Bremerhavener Innenstadt soll schöner werden. Dazu gehört auch die Umgestaltung des Parkplatzes an der Prager Straße, hinter der Großen Kirche – aus grau wird grün.

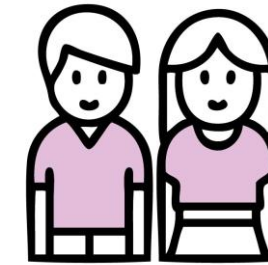
Gemeinsam wollen wir Ideen für eine Umplanung sammeln. Was wird dort gebraucht? Was muss beachtet werden? Welche Ideen sind Euch am wichtigsten?

Gefördert durch:

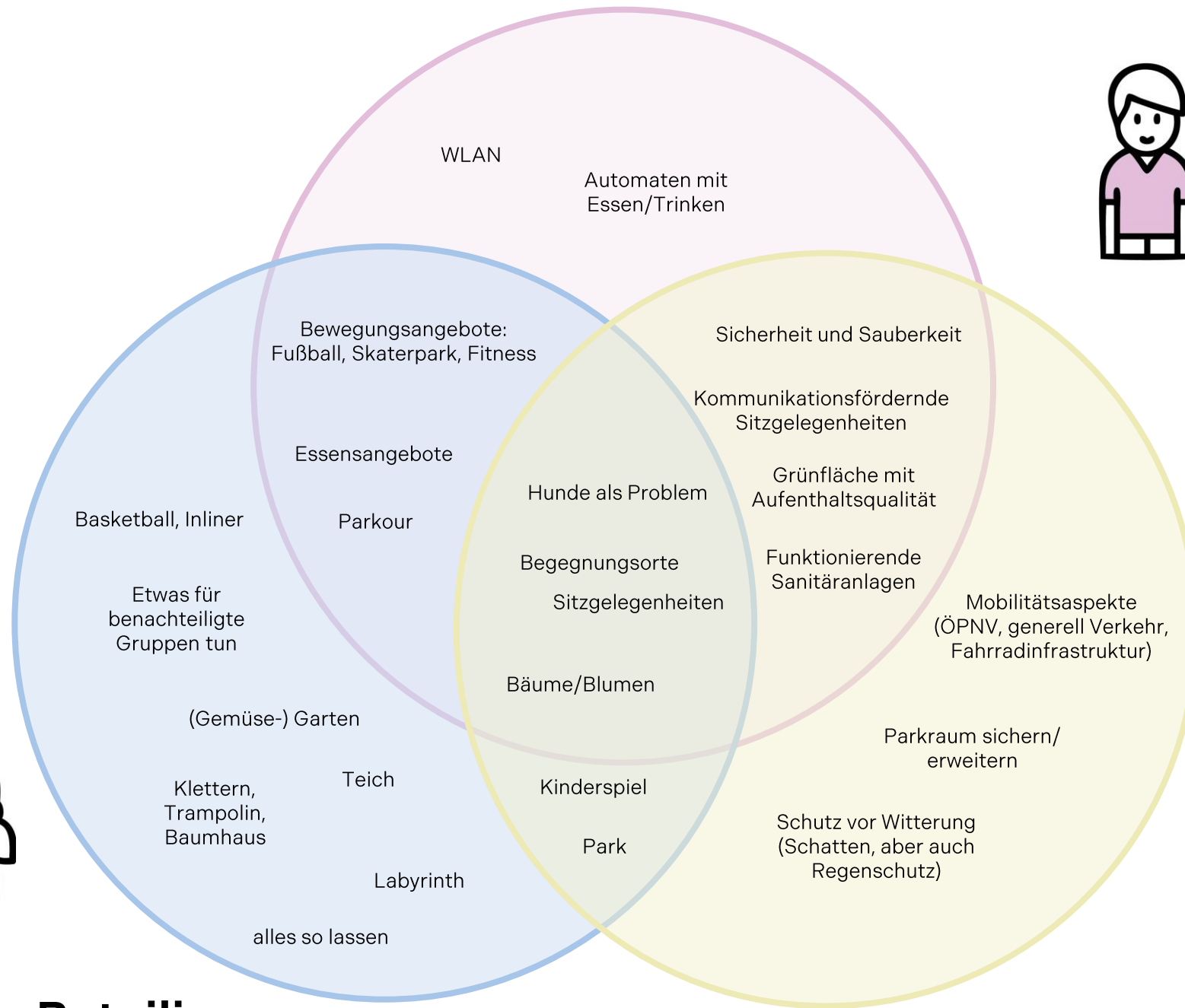
Bundesministerium  
für Wohnen, Stadtentwicklung  
und Bauwesen

Zukunftsfähige  
Innenstädte und Zentren

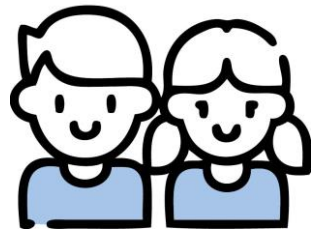
aufgrund eines Beschlusses  
des Deutschen Bundestages



**Jugend**



**Kinder**



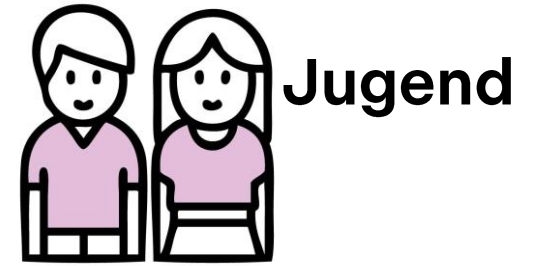
**Erwachsene & online**



**Schnittmenge Beteiligungsgruppen**

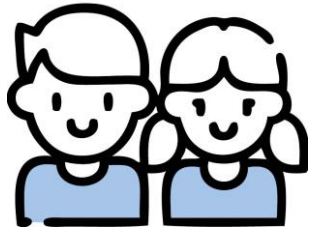


# Bremerhavens „Grünes Herz“:



Jugend

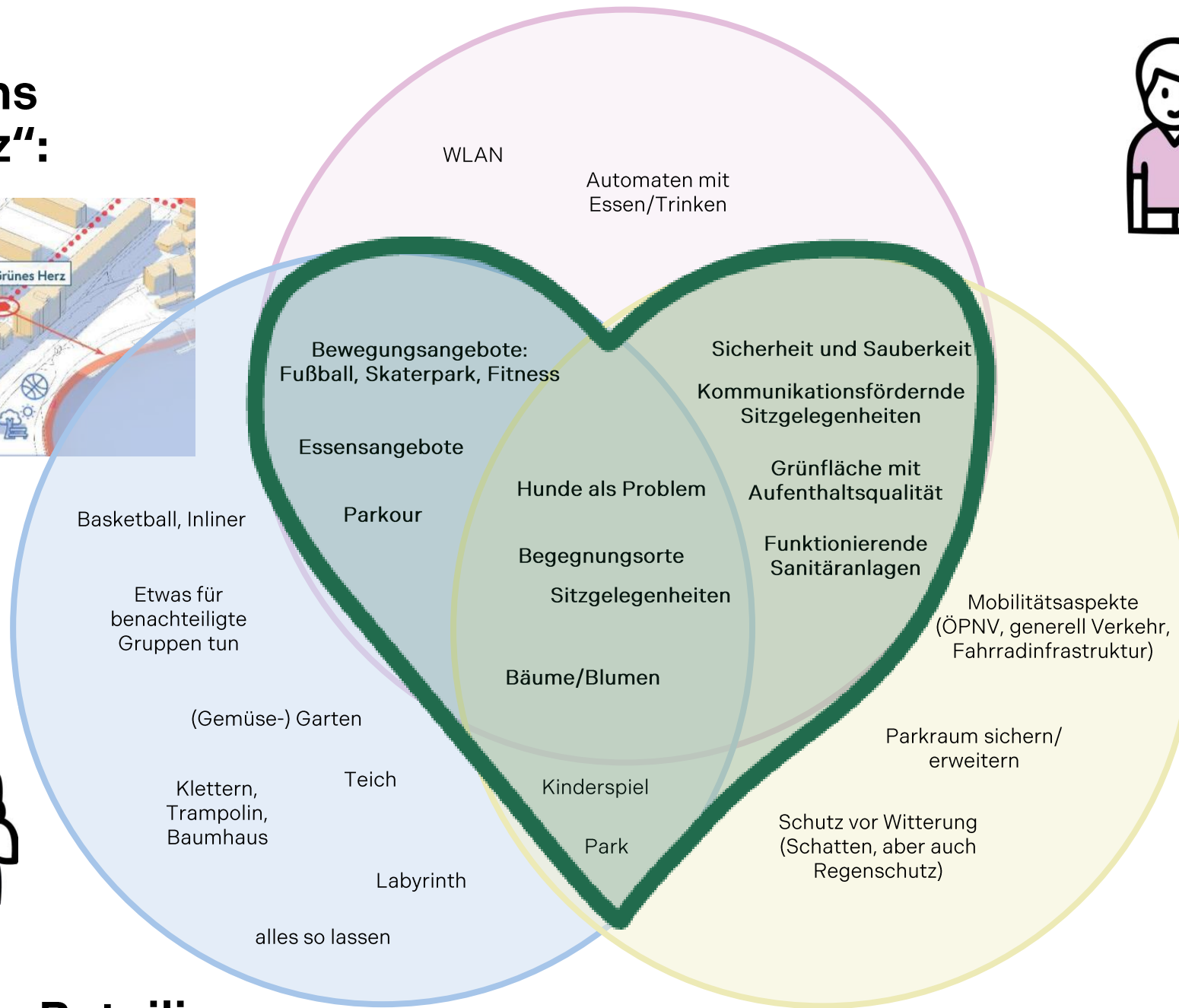
Kinder



Erwachsene  
& online



Schnittmenge Beteiligungsgruppen



## **Bremerhavens „Grünes Herz“ ist:**

### **einladend, ansehnlich**

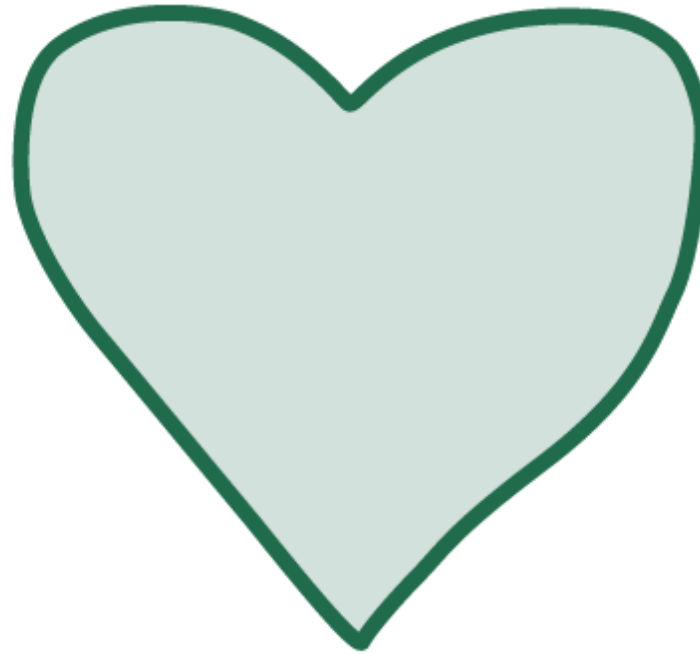
Sicherheit & Sauberkeit

### **repräsentativ**

Kulturangebote, Maritimes Flair  
Wirkung Bremerhavens  
auf außerhalb Lebende

### **grün, parkartig**

Bäume, Blumen/Stauden  
Wiese, Wasser, Tiere



### **interaktiv, kommunikativ**

Aufenthalt & Kommunikation  
Rückzug & Kontemplation

### **aktiv, lebendig**

Bewegung  
Spiel & Sport

### **be„sitzbar“**

Alleine & Zusammen  
ruhig & schauen  
Entspannung & Rückzug

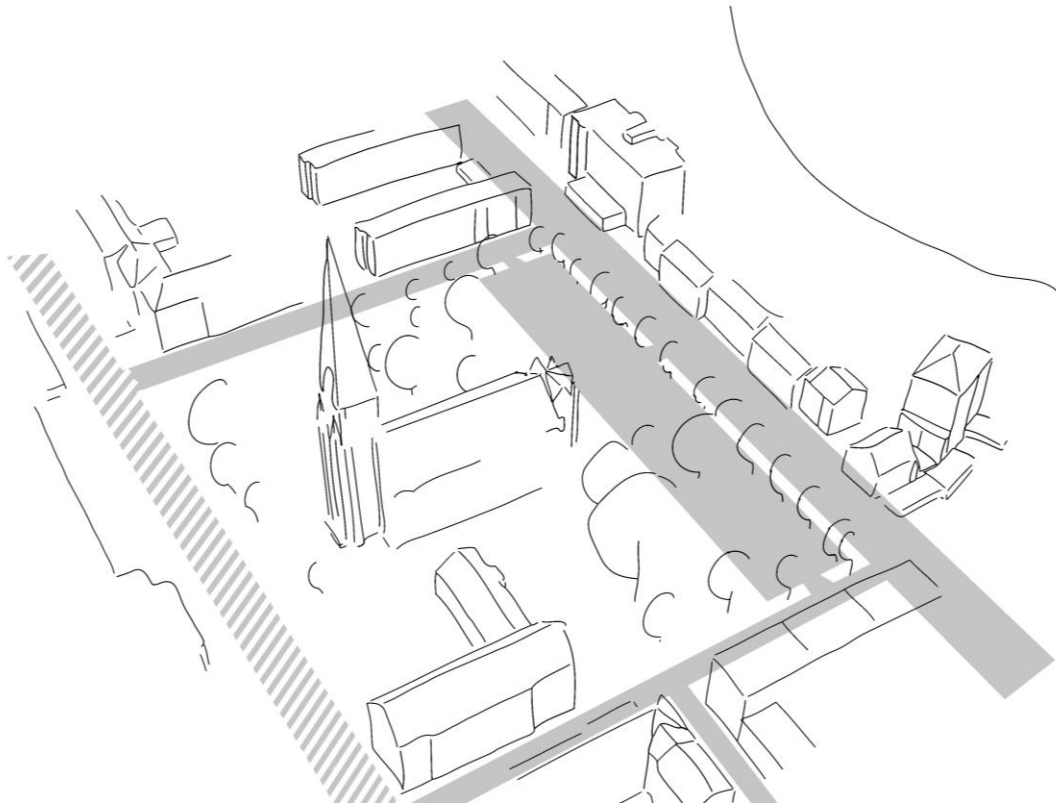
Wohlfühlen & begegnen

### **bietet**

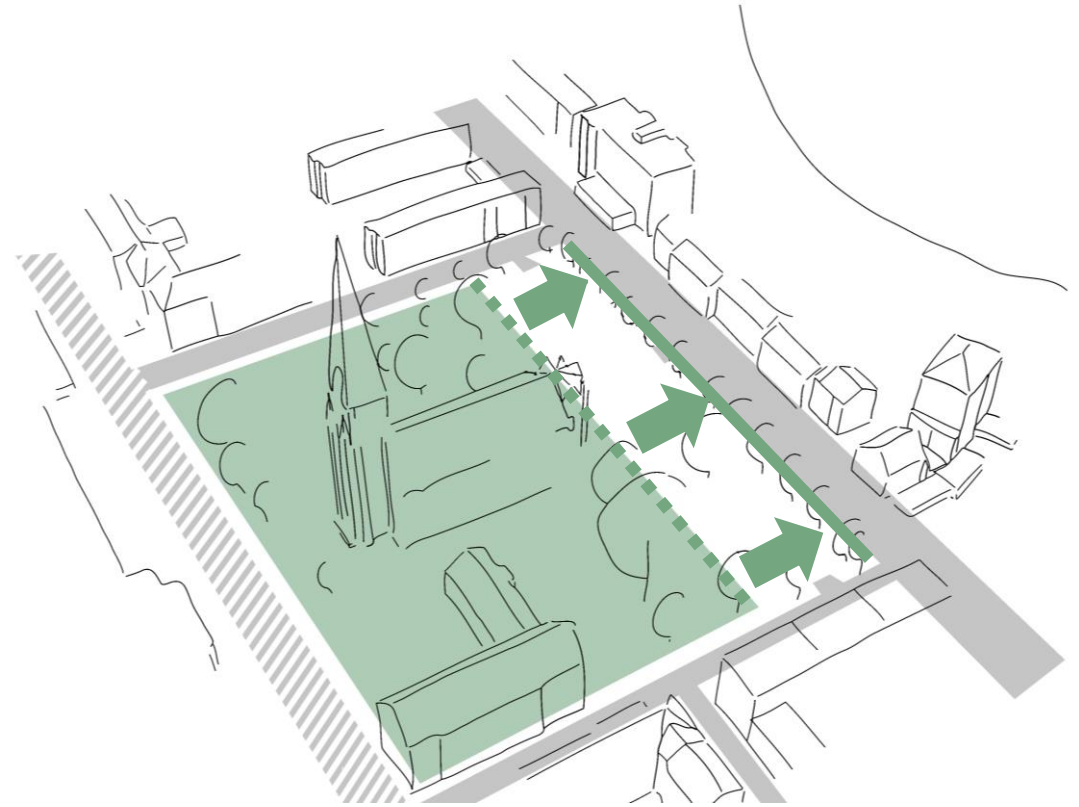
Wetter- & Sonnenschutz  
Infrastruktur (WC, Gastro...)

# III. KONZEPT



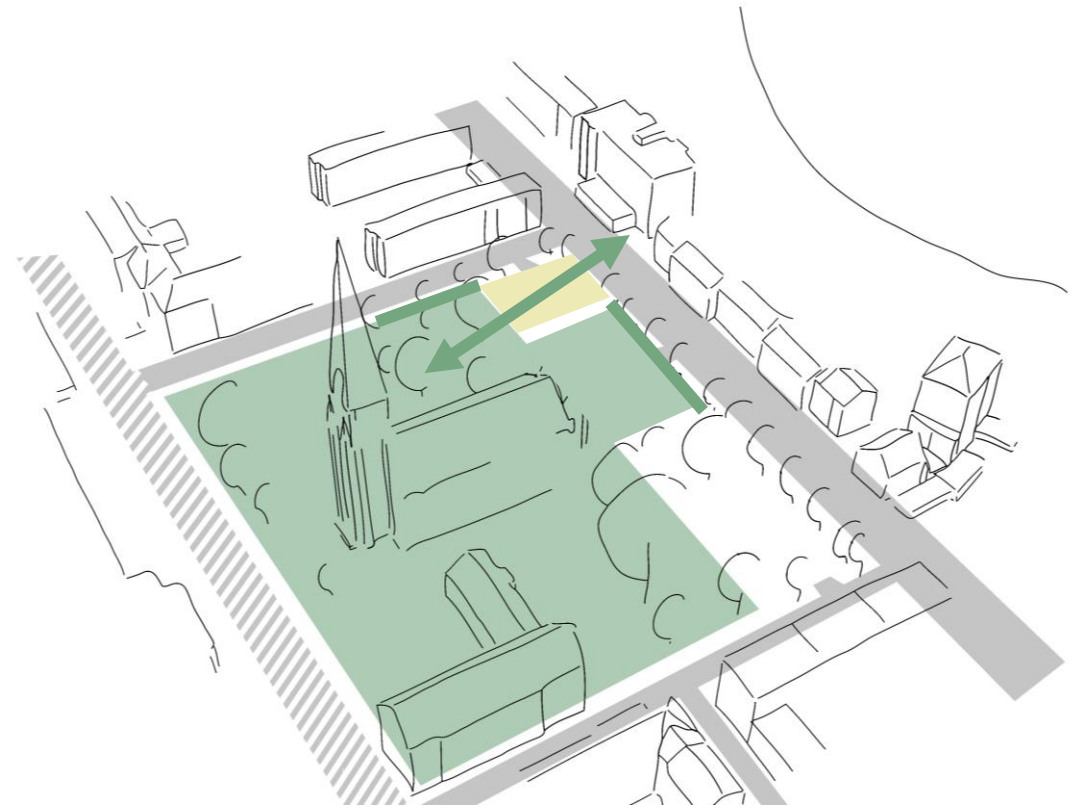
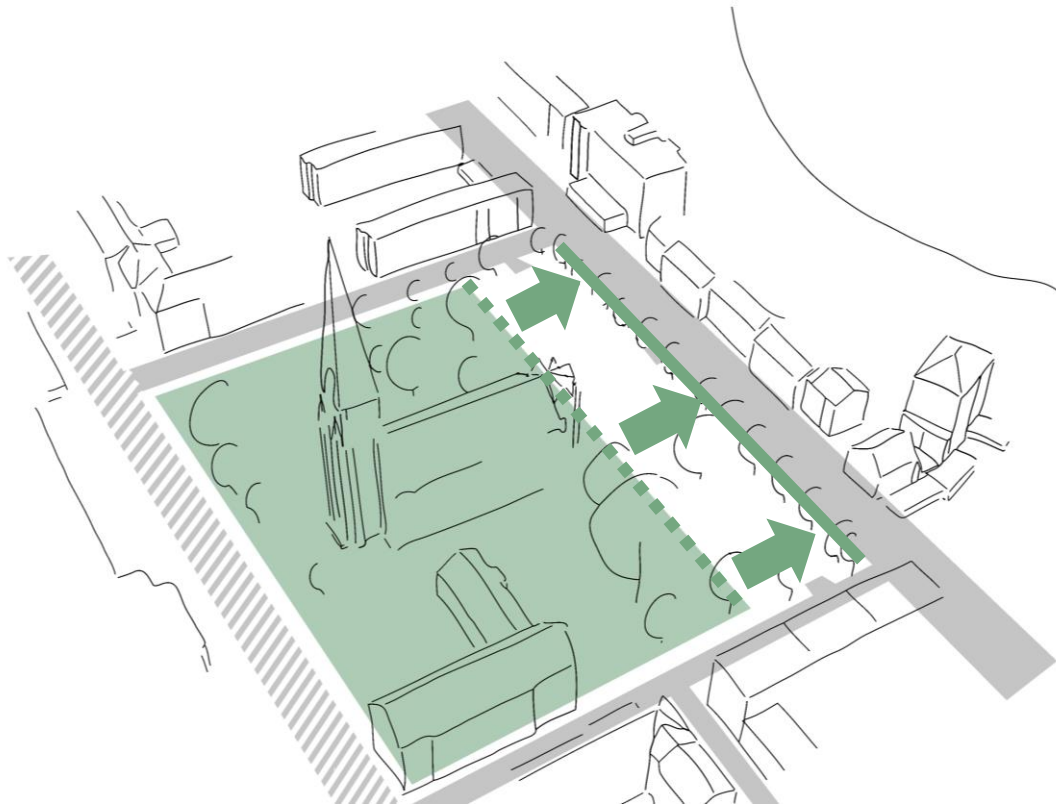


... aktuell (Bearbeitungsfläche) als Verkehrsraum definiert und nicht ins Freiraumsystem eingebunden

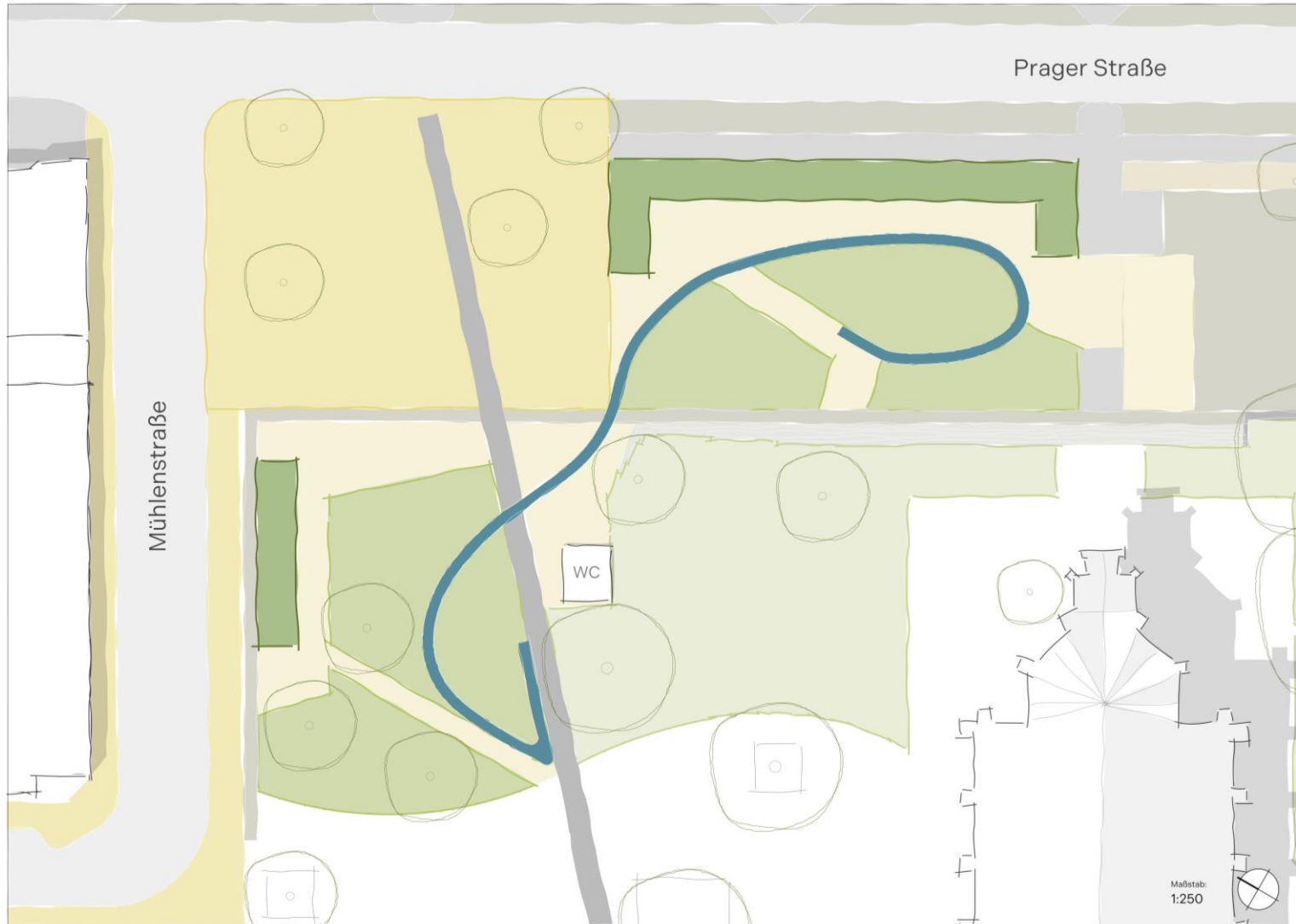


... Anbindung in den Kontext Kirchplatz, Verschiebung der „Grenzlinie Straßenraum“ & Schaffung neuer Fassung/ Abgrenzung

## Konzeptansatz



... Mobilitätsstation als Entree/ Ort des Ankommens



## **Bürger Garten – der Erlebbare**

- Spiel, Sport & Bewegung, lebendig
- Spiel- und Bewegungsband
- Sitzecken zum Entspannen/ Verweilen
- Treffpunkte
- Kleine Platztaschen
- Grüne Schollen



## **Bürger Garten – der Erlebbare**

**Spiel- und Bewegungsband**  
als Verbindungselement sowie  
Einfassung für größere Spielflächen

**Grüne Schollen** gliedern die gestaltbaren  
Flächen an der Prager- und Mühlenstraße

**Räumliche Fassung Straßenraum** durch  
Pergolen, Baum- und Strauchpflanzung

**Stauden- und Blühaspekt** im Übergang  
zur offenen Fläche Markt- und Event

**Rasen- und freies Spiel** im „Inneren“

Bestehende Stufenanlage verbindet  
die **neue zentrale, große grüne Mitte**

**Öffnende Geste** von der Mobilstation aus  
in den neuen Bürger Garten



## BürgerGarten – beispielhafte Visualisierung