

16 Logen

16.1

Walhalla-Loge

16.2

Zu den drei

Ankern

16.3

Zum rechtweisenden

Compaß

16.1 Walhalla-Loge



Kontakt

Vorsitzender: Hans-Hermann
Hattendorf
Ernst-Barlach-Straße 13
27711 Osterholz-Scharmbeck
Tel.: 04791/98 51 00
Fax: 04791/90 51 95
E-Mail: hattendorf@web.de
Internet: www.druiden-orden.de

16.2 Zu den drei Ankern



Kontakt

Hans Burow
Hinrich-Schmalfeldt-Str. 19
27576 Bremerhaven
Tel.: 0471/87311
E-Mail: mail@z-d-d-a.de
Internet: www.zu-den-drei-
ankern.de

Walhalla-Loge Bremerhaven

im Deutschen Druiden-Orden VAOD e. V.

Logenhaus – Lange Straße 147, 27580 Bremerhaven

Einigkeit, Frieden und Eintracht

Darunter versteht die Gemeinschaft liberales Denken und Handeln, die Förderung des mitmenschlichen Verständnisses und die Pflege von Freundschaften, auch und stets über Ländergrenzen hinweg.

Es sind weder sportliche oder sonstige Interessen, sondern der Glaube an ethische Grundsätze, an Toleranz und Menschlichkeit, an Brüderlichkeit und Freundschaft, die sich im Logenleben widerspiegeln. Heute vermissen viele Menschen in ihrem Leben zuverlässige Freunde oder einen Kreis Gleichgesinnter, in dem sie sich wiederfinden und wohlfühlen können.

Die Logen des Deutschen Druiden-Ordens vereinigen Männer aus allen Berufen.

Ihre Mitglieder wissen, dass sie unter dem Symbol des Siebensterns Entspannung, geistvolle Unterhaltung und Freunde fürs Leben finden. Eben eine sinnvolle Ergänzung zu den sonstigen Lebensinhalten des Alltags. Interessierte Herren sind uns in unserem Kreis jederzeit willkommen.

Weitergehende Informationen unter: www.druiden-orden.de

Die Freimaurerloge „Zu den drei Ankern“

gegründet 1861 zu Bremerhaven, ist ein eingetragener Verein mit genehmigter Satzung.

Wir gehören zur Großen Landesloge der Freimaurer von Deutschland. Wir sind eine Vereinigung gleichgesinnter Männer von unterschiedlicher Herkunft, Ausbildung und Weltanschauung. Wir suchen die Vervollkommnung der eigenen Persönlichkeit und üben uns darin, mehr Geduld für einander und die Mitmenschen aufzubringen und haben Achtung vor dem Anderen.

Parteipolitische und konfessionelle Themen schließen wir aus.

Auch wenn wir uns auf alte Riten und Traditionen berufen, den Bezug zur Gegenwart verlieren wir dabei nicht.

Philip Miltz schreibt in seinem Buch „Freimaurer in 60 Minuten“ (Thiele Verlag ISBN 978-3-85179-081-8) „Denn Freimaurerei ist, sagen wir mal, so etwas wie ein Feinkostgeschäft der Philosophien und Religionen.“ Und weiter: „In diesem Sinne ist Freimaurerei das wohl auch erfolgreichste Persönlichkeitstraining der Weltgeschichte.“

Freimaurerloge „Zum rechtweisenden Compaß“



Die Loge besteht 1901, sie ist ein eingetragener Verein mit genehmigter Satzung.

Für wen könnte die Loge interessant sein?

Sie denken immer öfter über den Sinn des Lebens nach?

Sie fragen nicht nach dem Preis, sondern nach dem Wert der Dinge?

Sie wollen Ihre Position bestimmen und sich selbst erkennen?

Sie werden durch äußere Einflüsse immer wieder abgelenkt von Ihrem Suchen, Denken und Fühlen?

Dann nehmen Sie vielleicht Kontakt zu Freimaurer-Brüdern auf. In der Loge ist Hilfe, Schule, Freundschaft im gemeinsamen Suchen und Streben, Konzentration durch Kontemplation, das heißt zeitweiligen Ausschluss der Außenwelt, das ist auch Erholung vom profanen Stress des Alltags.

Bei uns gibt es keine parteipolitischen Streitgespräche. Menschen aller Religionen sind willkommen.

16.3 Zum rechtweisenden Compaß

Kontakt

Logenhaus:

Lange Straße 147

27580 Bremerhaven-Lehe

Meister vom Stuhl:

Dr. med. Jürgen Willmann

Georgstraße 50

27570 Bremerhaven

Tel.: 0471/23 31 6

Fax: 0471/20 78 88

E-Mail: Dr.J.Willmann@t-online.de

*Genießen Sie leckere Torten, Kuchen
oder feinstes Gebäck aus Meisterhand.*

*Wählen Sie dazu eine unserer
vielzähligen Kaffee-, Tee- oder
Schokoladen-Spezialitäten.*



*Besuchen Sie unser gemütliches
Land-Café.*





Schloss Ritzbüttel

Schlossgarten 8, 27472 Cuxhaven, Tel. 0 47 21/72 18 12

600 Jahre Zeitgeschichte in ihren verschiedenen Ausprägungen und Etappen finden sich in den unterschiedlichen Gebäudeteilen und Räumen des Schlosses vereint und werfen ein einzigartiges Licht auf die historischen Zeitläufe, die dieses Bauwerk im Laufe der Jahrhunderte geprägt haben. Ein im Schloss befindlicher Festsaal bildet als mittelalterlicher Baukern das Zentrum des Gebäudes. Hier finden Veranstaltungen unterschiedlichster Art, wie Konzerte, Vorträge u.ä., statt.



Öffnungszeiten:

Mo-Do: 10.00-13.00 Uhr

Di-Do: 14.00-17.00 Uhr

Fr.: geschlossen

Sa+So: 11.00 + 15.00 Uhr

Außerhalb der Hauptsaison sind andere Öffnungszeiten möglich.

Museumsbahn Bremerhaven – Bederkesa e.V.

Freuen Sie sich auf eine Zeitreise mit der Eisenbahn. Unser Zug, die Strecke in einer beschaulichen Landschaft, der über einhundertjährige Bahnhof in Bad Bederkesa – all das wird Sie in die 50er Jahre zurückversetzen! Das Meiste stammt aus dieser Zeit oder war damals in Betrieb. Der Zug verkehrt von Bad Bederkesa über Drangstedt, Debstedt, Langen, Bremerhaven-Lehe, Bremerhaven Hbf.zum Fischereihafen in Bremerhaven.

Fahrzeiten und Preise erfahren Sie unter:

www.museumsbahn-bremerhaven-bederkesa.de

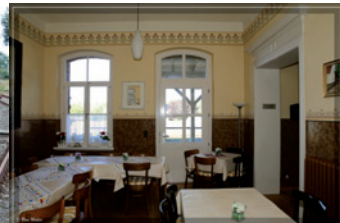
Tel.: (0 47 45) 71 69 oder Fax(0 47 45) 93 13 87

Email: info@museumsbahn-bremerhaven-bederkesa.de

Museumsbahn Bremerhaven - Bederkesa e.V.,

Bahnhofstraße 18, 27624 Bad Bederkesa

Sonderfahrten und Charter des Zuges bitte erfragen.



17 Internationale
Begegnung

17.1
Ausländerkulturvereine

17.2
Ausländische
Gesellschaften